

香港樹仁大學  
商業、經濟及公共政策究研中心

# 伊斯蘭教在香港

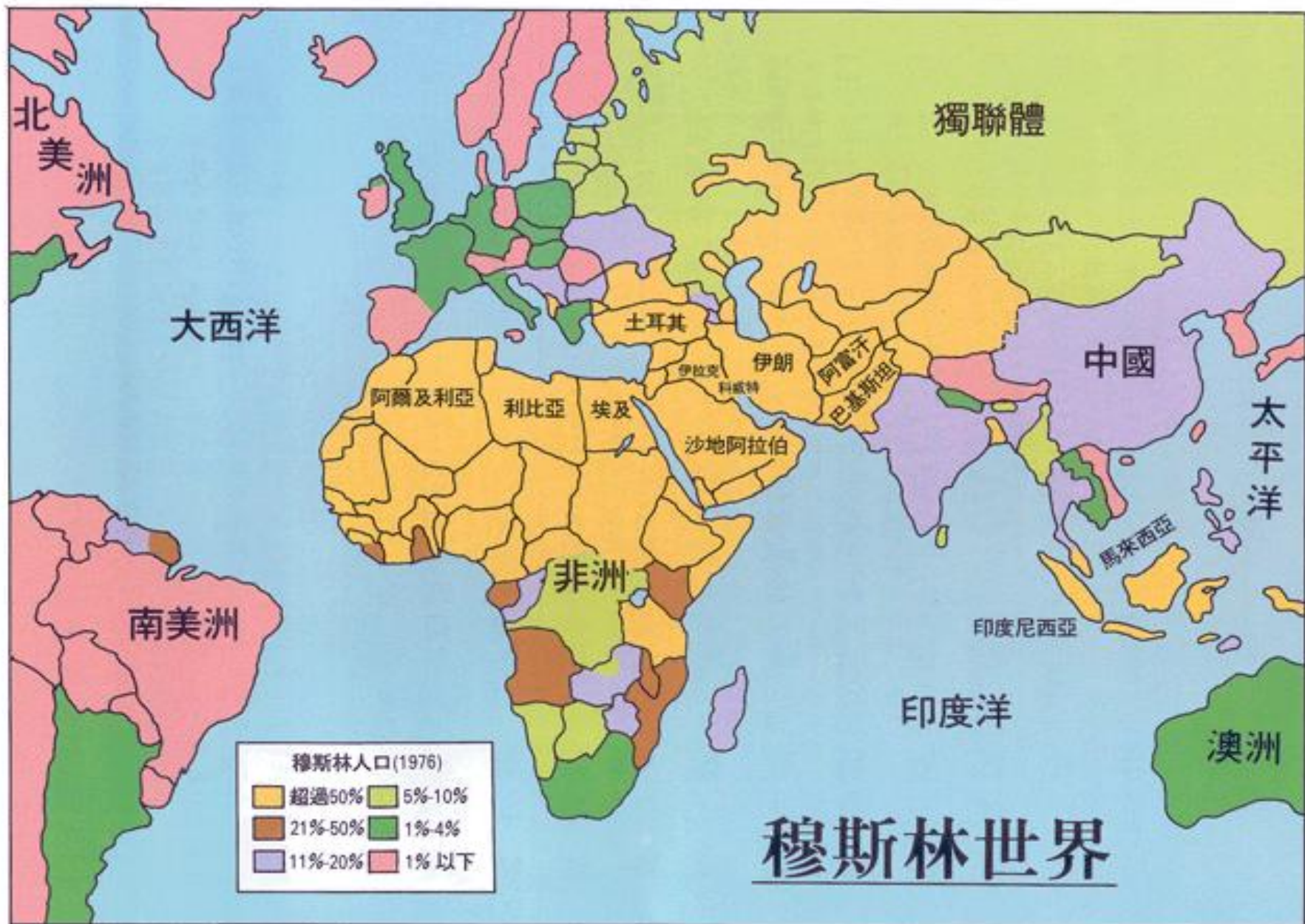
羅玉芬 博士

21-1-2016

# 伊斯蘭教

- 伊斯蘭教(回教)(Islam)
  - ✓ 阿拉伯語：順從真主安拉 (Allah)
  - 創教者：穆罕默德 (Muhammad) (611)
  - 信徒：穆斯林(回教徒)(Muslim)
  - ✓ 世界第二大宗教：>16億
    - 2050年以後，第一大





# 穆斯林世界



# 香港

- 穆斯林人數
  - ✓ 約25-30萬，約4萬華人（15%）
  - ✓ 遜尼派為主（什葉派約200人）
  - ✓ 每年約100-120個新增信徒
- 首批：1840年初期，來自英屬印度（巴基斯坦、印度、孟加拉）



# 傳入途徑

殖民地政府  
(1841-1997)

英屬印度

懲教、警察、  
英軍等

個人身份  
(1841-)

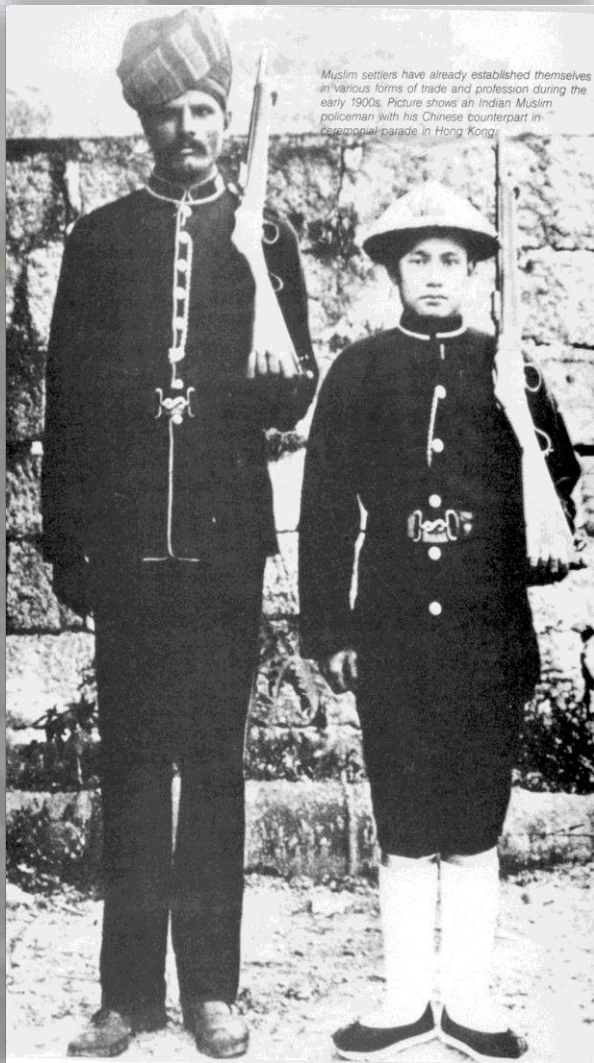
逃難、傳教、  
商貿等

伊朗、西非、土耳其、  
馬來西亞、阿拉伯

外籍傭工計劃  
(1980年中期-)

印尼(1990  
年代-)

# 香港





# 主要伊斯蘭組織

組織	創立年份
香港回教信託基金總會	1850
香港伊斯蘭聯會	1900年代
巴基斯坦會	1960
香港達鳴迪協會(什葉派)	1967
印度穆斯林	1979
中華回教博愛社	1917
香港伊斯蘭青年協會	1973
香港中國回教協會	1938

# 主要伊斯蘭組織

組織	創立年份
香港回教婦女會	1953
香港穆斯林聯會	不詳
國際伊斯蘭會	1976
伊斯蘭文化協會（香港）	2004
Serving Islam Team (HK)	2003
香港穆斯林委員會	2015



# 香港回教信託基金總會

管理五所  
清真寺

管理兩個  
墳場

簽發清真  
食品證書

安排葬禮



些利街清真寺(「摩羅  
廟」)(1849)(古蹟)



# 香港回教信託基金總會

愛群清真寺暨林士德  
伊斯蘭中心(1981)

✓香港回教信託基金總  
會

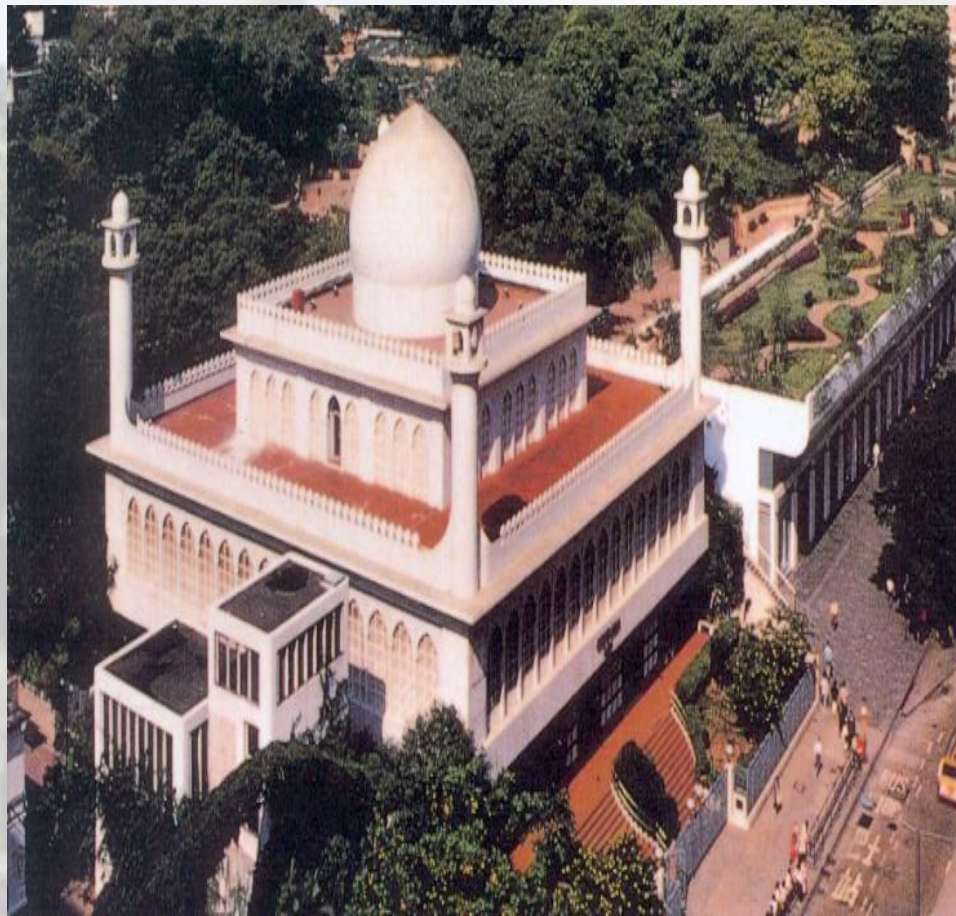
✓香港伊斯蘭聯會

✓香港伊斯蘭青年協會





# 香港回教信託基金總會



九龍清真寺暨伊斯  
蘭中心(1896)(一  
級歷史建築)

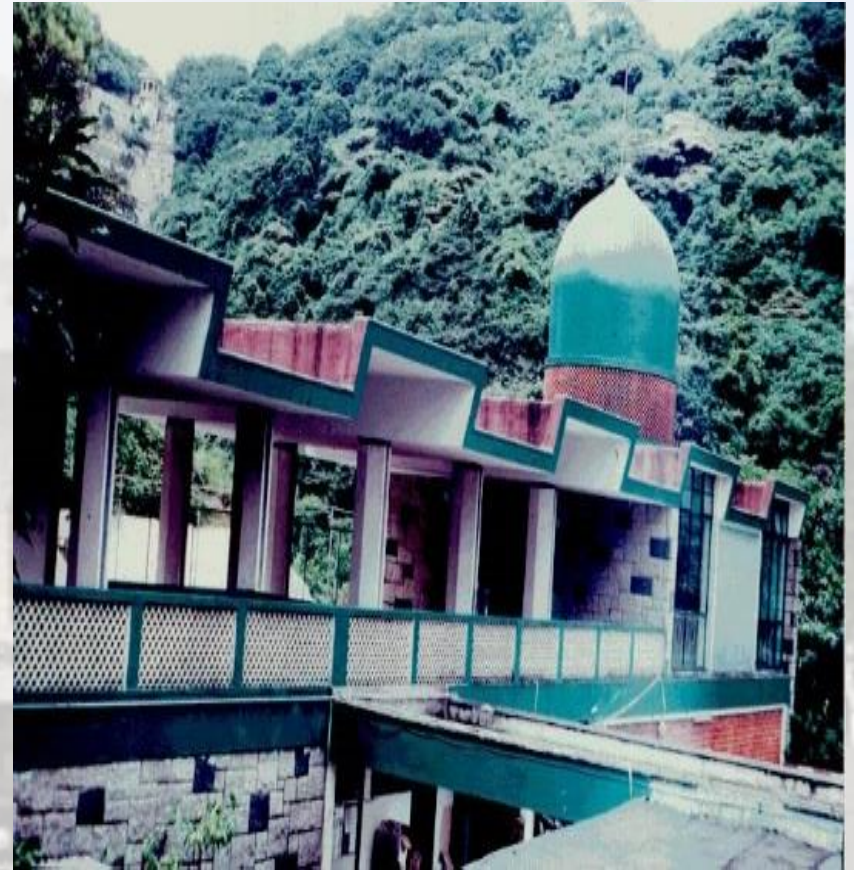
✓可容納3,500人



# 香港回教信託基金總會



赤柱清真寺  
(1931)(一級歷史建築)



柴灣清真寺  
(1963)(三級歷史建築)



# 香港回教信託基金總會



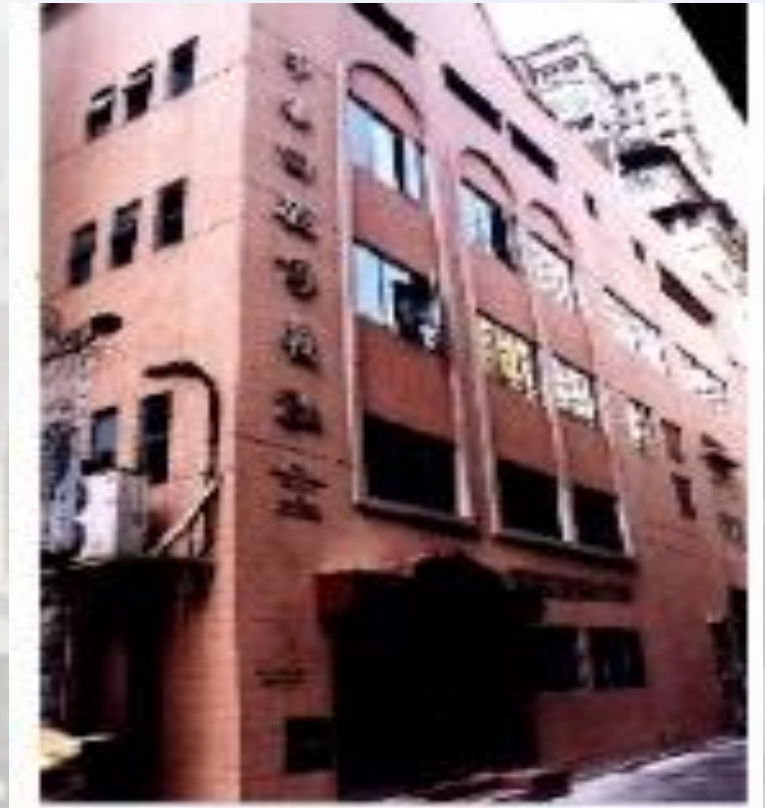
跑馬地回教墳場(1870)



柴灣回教墳場(1963)

# 中華回教博愛社

- 最大華人穆斯林組織
- 香港六宗教領袖座談會(1978-)代表
  - ✓ 佛教、道教、孔教、天主教、基督教
- 辦學：全港7間之中佔5間

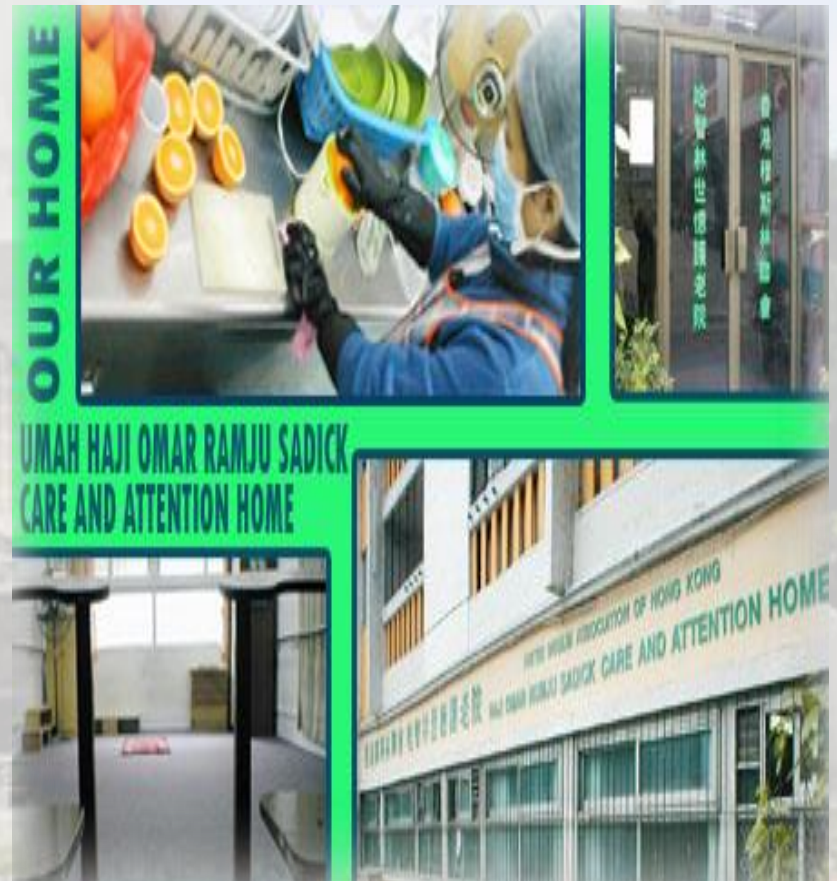


灣仔陳東里



# 香港穆斯林聯會

- 第六所清真寺暨伊斯蘭中心(上水清真寺暨伊斯蘭中心)
- 香港穆斯林聯會哈智林世德護老院



# 伊斯蘭教處境

- 宗教間的相處

- ✓ 整體上，互相包容、和諧

中外文化熔爐

華人的包容文化

信仰自由政策：  
《香港人權法案  
條例》、《基本  
法》

宗教氣氛不濃厚

\$

# 伊斯蘭教處境

- 香港六宗教領袖座談會
- 香港回教信託基金會總會主席庫馬·門哈斯 (Oamar Minhas)：「香港可能是世上唯一的地方，讓遜尼和什葉穆斯林可以肩並肩，在同一所清真寺內進行禮拜。」
- 愛群清真寺楊興本教長：回歸後，更能容洽相處

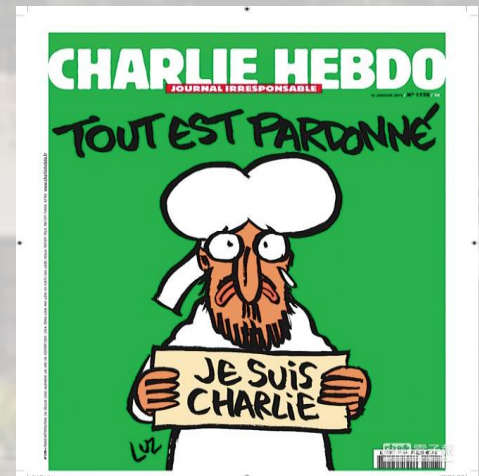


# 伊斯蘭教處境

- 恐襲影响
  - ✓ 正面：傳教機會
    - 9/11後，穆斯林人數有所增長
    - 增加《可蘭經》導讀班、阿拉伯語班、導賞團
  - ✓ 謬誤：聖戰(Jihad)

大聖戰：心靈上的追求，擺脫慾望、邪惡念頭

小聖戰：沒有選擇下的護教戰爭



《查理周刊》

# 六大信仰

信安拉

信天使

信先知

信經典

信審判

信前定

謬誤：亞伯拉罕信仰

# 小淨

## Wudu





# 五功

證信：「萬物非主，  
唯有阿拉，穆罕默德  
是祂的使者」

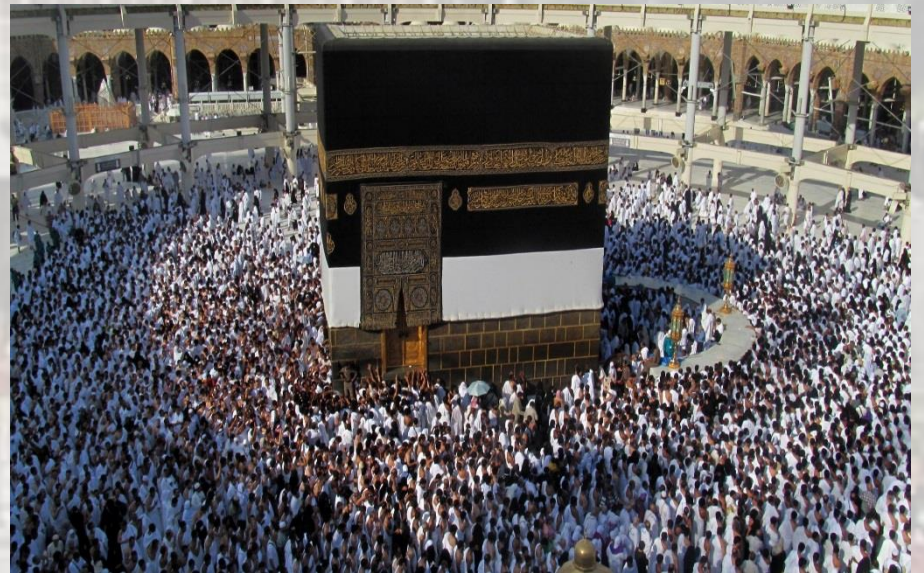
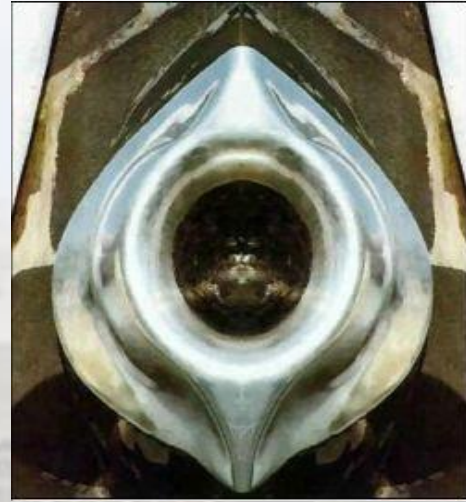
禮拜

天課

齋戒

朝覲

# 朝覲：麥加天房





# 穆斯林處境

- 直接、間接歧視
  - 奇異目光：頭巾
  - 求職：每天五次祈禱、語言
- 生活配套不足
  - 清真食品
  - 祈禱室





# 不合法食品



不潔

- 豬、狗

獸性

- 食肉類：鷹、鯊魚

野性

- 兩棲類：蛇、昆蟲、鱷魚

生命、靈性

- 骨膠、血液、酒精成份
- 屠宰已死去的動物

# 穆斯林處境

- 法例保障不足：未有宗教歧視條例
  - 《香港人權法案條例》、《基本法》
  - 《種族歧視條例》
  - 平等機會委員會



平等機會委員會  
EQUAL OPPORTUNITIES COMMISSION